

Croso international GmbH
Technischer Verkauf
Sophienhammer 12
59757 Arnsberg

Angebotsanfrage

Datum

Ganzglas-Systemgeländer

Bauvorhaben

Projektstart

| Artikelnummer | Bezeichnung | Menge |
|----------------------|----------------------|----------------------|
| <input type="text"/> | <input type="text"/> | <input type="text"/> |
| <input type="text"/> | <input type="text"/> | <input type="text"/> |
| <input type="text"/> | <input type="text"/> | <input type="text"/> |
| <input type="text"/> | <input type="text"/> | <input type="text"/> |
| <input type="text"/> | <input type="text"/> | <input type="text"/> |
| <input type="text"/> | <input type="text"/> | <input type="text"/> |
| <input type="text"/> | <input type="text"/> | <input type="text"/> |
| <input type="text"/> | <input type="text"/> | <input type="text"/> |

Gebietsrepräsentant:

Kunde:

SYSTEMANFORDERUNGEN

(zutreffendes bitte ankreuzen / ausfüllen)

Einbauort

- Innenbereich
- Außenbereich
- Bitte bei Windlast angeben (falls bekannt) kN/m²
- Gerader Verlauf
- Treppenlauf
- CURVE LINE

Fußbodenaufbau / Unterkonstruktion

- Beton Kategorie
- Stahl, bauseits
- Holz

Anforderung gem. DIN EN 1991-1-1/NA

- Privatbereich 0,5 kN/m Holmlast
(Kategorie A, B1, F1-F4, T1, Z)
- Öffentlicher Bereich 1,0 kN/m Holmlast
(Kategorie B2, B3, C1-C4, D, E1.1, E1.2, E2.1-E2.5, FL1-FL6, HC, T2, Z)
- Öffentlicher Bereich mit erhöhten Anforderungen 2,0 kN/m Holmlast
(Kategorie C5, C6, T3)

Absturzhöhe

- Absturzhöhe ≤ 12m Brüstungshöhe 0,9 m
- Absturzhöhe > 12m Brüstungshöhe über OKFF: m

Glasaufbau

(vorläufige Auswahl zur Angebotserstellung)

88.2 mm TVG 1010.2 mm TVG
88.2 mm ESG 1010.2 mm ESG

zusätzliche Möglichkeiten System 2.0:

1212.2 mm TVG 815.2 mm ESG
1212.2 mm ESG 1015.2 mm ESG
1212.2 mm ESG/SGP

CURVE Line:

1010.2 mm VSG aus Float (Fini Curve VSG)

Der endgültige Glasaufbau ist unter Berücksichtigung der Typenstatik, des Allgemeinen bauaufsichtlichen Prüfzeugnisses sowie der projektspezifischen Windlasten zu definieren.

Beleuchtung

Ohne LED

Mit LED im Handlauf
Farbe: Weiß Warmweiß Rot Blau Grün Amber RGB

Mit LED im Abdeckprofil (System 1.0)
Farbe: Weiß Warmweiß Rot Blau Grün Amber RGB

Kunststoffabdeckung: Matt Semi-matt Transparent

Handlauf / Kantenschutz

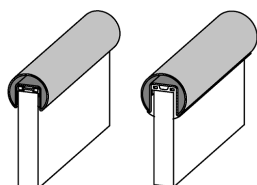
Edelstahlhandlauf

Werkstoff:

Edelstahl 1.4301 (AISI304)

Edelstahl 1.4401 (AISI316)

rund

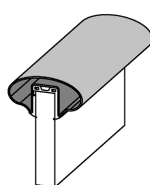


Oberfläche:

geschliffen

geschliffen

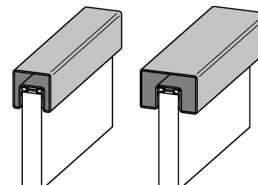
oval



hochglanzpoliert

hochglanzpoliert

eckig



Abmessung Rohr & Nut

Rund Ø 42,4 x 1,5 mm & 24 x 24 mm, Glasstärken von 16,76 – 21,52 mm

Ø 48,3 x 1,5 mm & 30 x 27 mm, Glasstärken von 16,76 – 25,52 mm

Oval 80 x 40 x 1,5 mm & 30 x 27 mm, Glasstärken von 16,76 – 25,52 mm

Rund 40 x 40 x 1,5 mm & 24 x 24 mm, Glasstärken von 16,76 – 21,52 mm

60 x 40 x 1,5 mm & 24 x 24 mm, Glasstärken von 16,76 – 21,52 mm

Holzaufsatzprofil

Werkstoff:

Buche (inkl. Edelstahlprofil geschliffen)

Eiche (inkl. Edelstahlprofil geschliffen)

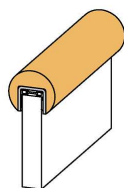
Esche (inkl. Edelstahlprofil geschliffen)

Oberfläche:

natur, lackiert

natur, lackiert

natur, lackiert



Abmessung Rohr & Nut (inkl. Edelstahlprofil)

Durchmesser Ø 50 mm & 24 x 24 mm, Glasstärken von 16,76 - 21,52 mm

Ø 50 mm & 27 x 30 mm, Glasstärken von 24,76 – 25,52 mm

Kantenschutz

Werkstoff:

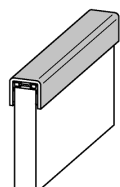
Edelstahl 1.4301 (AISI304)

Edelstahl 1.4401 (AISI316)

Oberfläche:

geschliffen

geschliffen



Abmessung Profil & Nut

Kantenschutz 30 x 27 x 3,0 mm & 24 x 24 mm, Glasstärken von 16,76 – 21,52 mm

33 x 33 x 3,0 mm & 27 x 30 mm, Glasstärken von 24,76 – 25,52 mm

Baukörperanschluss

System 1.0

Oberfläche Bodenprofil:

roh / pressblank

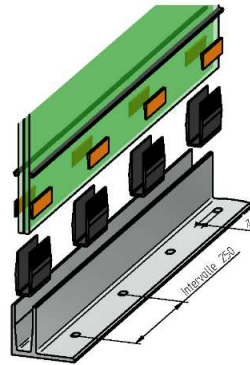
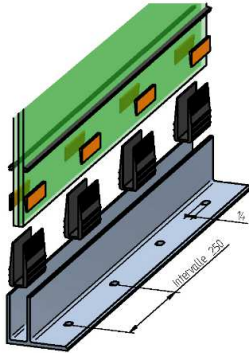
eloxiert E6/EV1

eloxiert / Edelstahleffekt

aufgesetzte Montage:

privater Bereich / 0,5kN/m (1.0-V1)

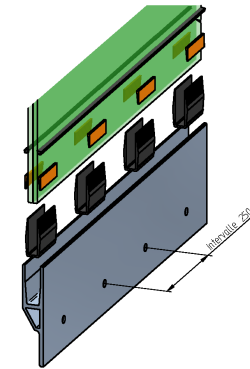
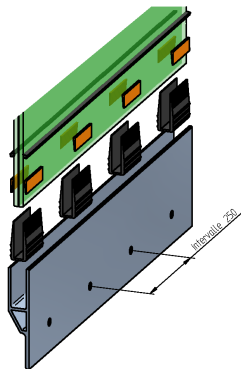
öffentlicher Bereich / 1,0 kN/m (1.0-V2)



vorgesetzte Montage:

privater Bereich / 0,5kN/m (1.0-V3)

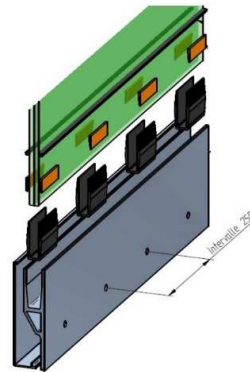
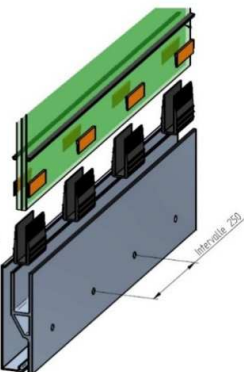
öffentlicher Bereich / 1,0 kN/m (1.0-V4)



vorgesetzte Montage für Abdeckprofil:

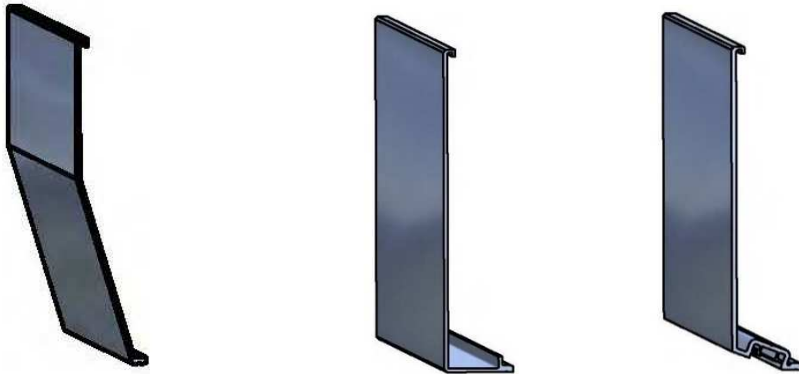
privater Bereich / 0,5kN/m (1.0-V5)

öffentlicher Bereich / 1,0 kN/m (1.0-V6)



Oberfläche Abdeckprofil: roh / pressblank eloxiert E6/EV1 eloxiert / Edelstahleffekt

Abdeckprofil mit Schräge Abdeckprofil gerade Abdeckprofil für LED Beleuchtung



Oberfläche Endkappe: roh / pressblank eloxiert E6/EV1 eloxiert / Edelstahleffekt

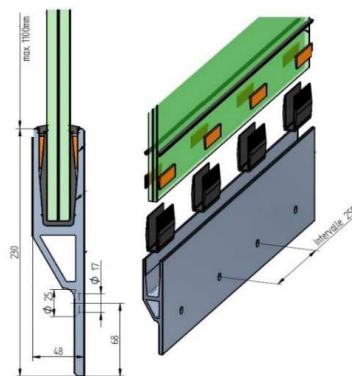
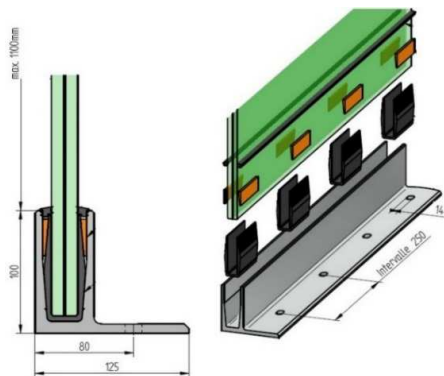
Anordnung Endkappe einseitig beidseitig

System 1.0 – CURVE LINE

Oberfläche Bodenprofil:

Aufgesetzt (1.0- V2-C)

Vorgesetzt (1.0-V4-C)



Radius:

R_{min}= mm

R_{max}= mm

Anordnung Endkappe einseitig beidseitig

System 2.0

Oberfläche Bodenprofil:

roh / pressblank eloxiert/ E6/ EV1

Oberfläche Abdeckprofil:

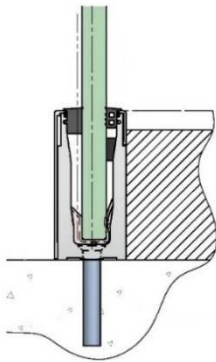
roh / pressblank eloxiert/ E6/ EV1 eloxiert / Edelstahleffekt

Oberfläche Endkappe:

roh / pressblank eloxiert/ E6/ EV1 eloxiert / Edelstahleffekt

Anordnung Endkappe einseitig beidseitig

aufgesetzte Montage
(2.0-V1)



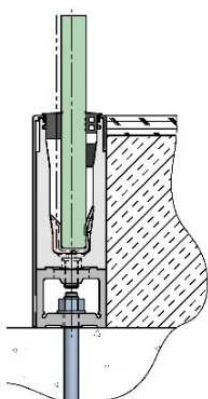
Abdeckprofil 30 mm einseitig beidseitig



Abdeckprofil 131 mm



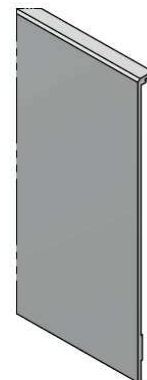
Montage mit Unterkonstruktionsprofil 1
(2.0-V2)



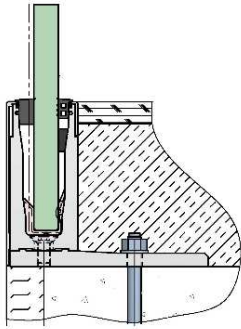
Abdeckprofil 30 mm einseitig beidseitig



Abdeckprofil 181 mm



Montage mit Unterkonstruktionsprofil 2
(2.0-V3)



Abdeckprofil 30 mm



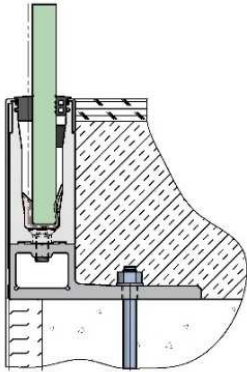
einseitig

beidseitig

Abdeckprofil 145 mm



Montage mit Unterkonstruktionsprofil 3
(2.0-V4)



Abdeckprofil 30 mm



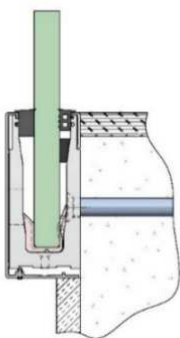
einseitig

beidseitig

Abdeckprofil 181 mm



Vorgesetzte Montage (2.0-V5)



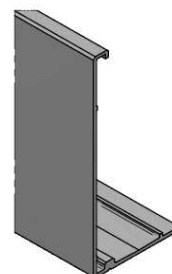
Abdeckprofil 30 mm



einseitig

beidseitig

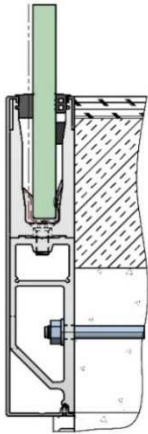
Abdeckprofil 140 mm



einseitig

beidseitig

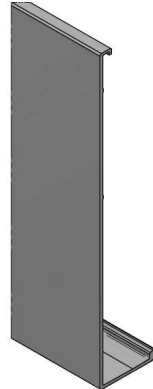
Montage mit Unterkonstruktionsprofil 4
(2.0-V6)



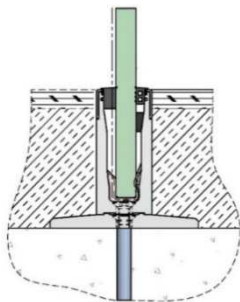
Abdeckprofil 30 mm



Abdeckprofil 300 mm



Montage mit Unterkonstruktionsprofil 5
(2.0-V7)



Abdeckprofil 30 mm



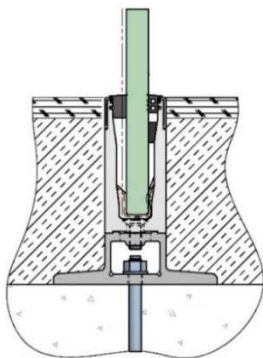
einseitig

beidseitig

Abdeckprofil 131 mm



Montage mit Unterkonstruktionsprofil 6
(2.0-V8)



Abdeckprofil 30 mm



einseitig

beidseitig

Abdeckprofil 145 mm

