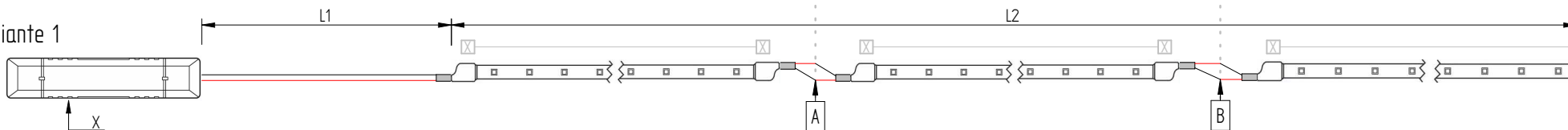


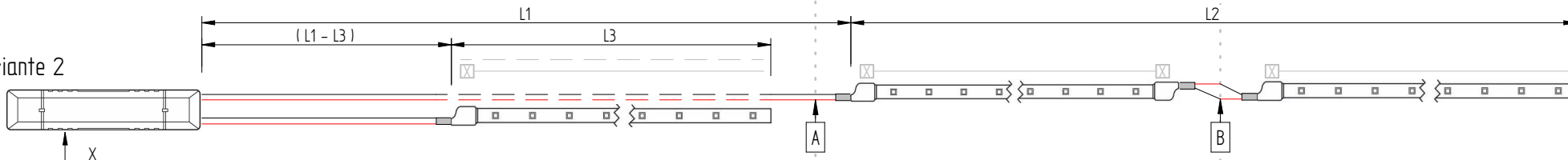
Enden der Handlaufteilstücke gemäß Beschriftung A/A, B/B usw. miteinander verbinden  
 Connection of ends of Handrail-parts according to labeling A/A, B/B etc.  
 Collegare le giunzioni dei singoli corrimano secondo le scritte A/A, B/B etc.  
 Mançonner les extrémités de main-courante suivant les repères A/A, B/B etc.



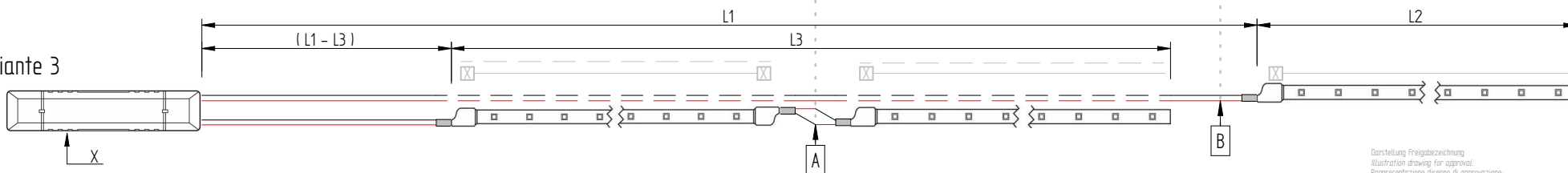
### Variante 1



### Variante 2



### Variante 3



Darstellung Freigabezeichnung  
 Illustration drawing for approval  
 Rappresentazione disegno di approvazione  
 Plan pour approbation

--- Verlängerung 2,5qmm schwarz / rot  
 Estensione 2,5qmm black / rosso  
 Prolunga 2,5qmm nero / rosso  
 Rallonge 2,5qmm noir / rouge

X Connector with LED-Line  
 Connecteur with LED-Line  
 Connecteur avec ligne LED

L1 Empfehlung Leitungslänge ab Netzteil bis Einspeisung LED-Linie maximal 10m  
 Empfehlung Leitungsquerschnitt 2x 2,5qmm

Recommendation on max. 10m cable length from adapter to feed-in LED Line  
 Recommendation on conductor cross-section 2x2,5qmm

Consiglio lunghezza cavo fino a punto di rifornimento linea LED max. 10m  
 Consiglio diametro cavo 2x 2,5qmm

Recommandation: longueur du câble d'alimentation transfo-ligne LED maximum 10m  
 Recommendation: section câble d'alimentation 2x2,5qmm

L2 / L3 LF05E Eco: Linienlänge maximal 6m (Aufteilung in mehrere Teilstücke möglich)  
 LF06A Advanced: Linienlänge maximal 10m (Aufteilung in mehrere Teilstücke möglich)  
 LF06S Shortpitch: Linienlänge maximal 6m (Aufteilung in mehrere Teilstücke möglich)

LF05E Eco: Length of LED Line max 6m (Splitting in several parts is possible)  
 LF06A Advanced: Length of LED Line max 10m (Splitting in several parts is possible)  
 LF06S Shortpitch: Length of LED Line max 6m (Splitting in several parts is possible)

LF05E Eco: lunghezza massima linee 6m (possibile ripartizione in più pezzi)  
 LF06A Advanced: lunghezza massima linee 10m (possibile ripartizione in più pezzi)  
 LF06S Shortpitch: lunghezza massima linee 6m (possibile ripartizione in più pezzi)

LF05E Eco: longueur maximale de la ligne LED = 6m (répartition en plusieurs parties possible)  
 LF06A Advanced: longueur maximale de la ligne LED = 10m (répartition en plusieurs parties possible)  
 LF06S Shortpitch: longueur maximale de la ligne LED = 6m (répartition en plusieurs parties possible)

X Die Summe der Nennleistungen aller gespeisten Linienstücke [Watt] darf die Nennausgangsleistung des Netzteils [Watt] nicht überschreiten!

Amount of nominal power of all current-fed Lines [watt] must not exceed the adapters nominal output [watt]

La somma delle potenze nominali dei pezzi linea rifornite [Watt] non deve superare la potenza nominale dell'alimentatore [Watt]!

La somme des puissances nominales de toutes les parties de lignes LED [Watt] ne doit pas dépasser la puissance nominale du bloc d'alimentation [Watt]!

Abhängig von LED-Linienart, -länge und -positionierung kann eine lückenlose Ausleuchtung des Handlaufs nicht garantiert werden.  
 Die Installation hat unbedingt durch eine zugelassene Elektrofachkraft zu erfolgen.

Depending on the kind, length and position of the LED-Line, a complete illumination of the handrail cannot be guaranteed.  
 It is mandatory to have the installation done by a qualified electrician.

A discendere dalla tipologia, lunghezza e posizionamento delle linee LED non può essere garantita una illuminazione continua.  
 L'installazione è da eseguire da un elettricista qualificato.

Un éclairage continu de la main-courante ne peut être garanti compte tenu du type, de la longueur et du positionnement de la ligne LED.  
 L'installation doit obligatoirement être réalisée par un électricien qualifié.

**CROSILUX®**

Montageanleitung für mehrteilige monochrome Handläufe

Installation Instruction for multi part LED-Handrail

Istruzioni di montaggio per corrimano LED costituito da più parti

Guide de montage pour Main-courante LED en plusieurs parties